

みんなで暮らす幸せと みんなで支えあう温かさ

令和5年 11月号

第41号



# あいホームつくば だより

社会福祉法人桐孝会  
つくば市今鹿島 5703-7  
TEL 029-847-5100  
FAX 029-847-5102



## 人形浄瑠璃 真壁白井座

真壁白井座御一行様をお招きし、人形浄瑠璃特別公演をつくば地区(あいリレー・ケアホームつくば)で行いました！  
また、同時に全事業所へ動画配信も行いました。演目の後は実際にお人形等を手にとり体験していただくワークショップも開かれました。皆様「良いものを見せてもらった」等、感動の声がたくさん聞かれ、お人形との写真撮影も楽しめました。11月には石岡地区(ショートステイ「あいリレー石岡鹿の子」)での公演も予定しております。  
あいリレー福祉事業グループでは利用者様に笑顔で楽しんでもらえるよう、レクリエーションにも力を入れております！



芸術の秋





# 運動会

## 障害物競走

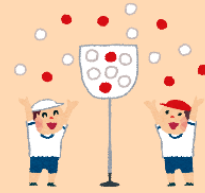


1.お玉でボールを運びます



2.職員とじゃんけんをします

22日に運動会をしました。皆さんそれぞれ赤組と白組に分かれて行いました。年に一度の運動会なので、皆さん前日からとても楽しみにしており、当日は沢山楽しんでいました。



## 玉入れ



3.フラフープをくぐったらゴールです！



皆さん頑張ってカゴに玉を入れています！



## ボール送り



どちらがはやく送れるでしょう？



結果発表！  
ドキドキします！



## パン食い競争



棒から下がっているパンを取ります



取れたらゴールを目指します！





## 芋煮会

21日に芋煮会を行いました。天気がとても良かったため、屋外で皆さん一緒ににぎり芋煮を頂きました。



外で食べるのは、  
気持ち良かったです

## ハロウィン

29日にハロウィンのイベントを行いました。

好きな衣装をしています



スイーツもいただきました

## 誕生日会

今月は3名の方が誕生日を迎えられました。  
おめでとうございます♪



誕生日を迎えることが出来てうれしいです！

## 11月の予定

- 3日(金) 誕生日会
- 4日(土) 卓球
- 5日(日) 映画鑑賞
- 11日(土) 買物
- 12日(日) 手作りおやつ
- 18日(土) 秋祭り・誕生日会
- 19日(日) ウォーキング
- 25日(土) 買物・誕生日会
- 26日(日) ドライブ

※予定は変更となることがあります。

## カンファレンス

強度行動障害について勉強会を行いました。課題となっている行動を無理に止めさせるのではなく、なぜそのような行動を起こしてしまうのか？まずは本人の特性を理解するところから、始めていきます。

その方を理解することにより、本人の強みにも目が行くようになります。その強みを活かせるような場面や状況から支援のアイデアが生まれます。目に見えているのは「氷山の一角」ということを理解して、支援に当たっていきたいと思います。

## 今月の目標

体調管理に気をつけましょう

## 今月のトピックス

先日、妻の受診の付き添いをしました。1年ほど前から下腹部痛があり1週間ほど食事が摂れず、しばらくすると回復し、また食事が摂れなくなることを繰り返していました。この一年間で何度か消化器内科の受診をしましたが、まったく原因がわからず、心療内科の受診を勧められることもありましたが、最近になり腹痛や吐き気などの症状が重く、近くの総合病院の総合診療科で受診。そこでも最初は原因がわからず、「またか」と思いましたが、その先生だけは諦めていませんでした。

翌週も受診するよう指示され、検査等の結果「十二指腸潰瘍」との診断。症状からは分かりにくいケースだったようです。内服薬と食事の指示があり、現在は症状が改善されています。担当していただいたのは若い先生でしたが「症状を抑え、原因を見つける」というプロ意識と患者に向き合う姿勢に感謝と感動を覚えました。

あいりレー介護ステーションつくば  
所長 神徳 和雄 (介護支援専門員)

## あいりレー 伝言板

### ショートステイ「あいりレーつくば」

#### 事業所紹介

入り口から真正面の広々とした廊下には、利用者様の作品が四季折々に展示されています。利用者様の集まるホールでは、いつも笑い声や歌が聞こえてきます。室内から見える中庭の畑には花や野菜が時期に合わせて実っています。野菜を収穫したり、お菓子作りをしたりと様々なレクリエーションを日々楽しんでいきます♪



### 外国人介護人材活用セミナー



茨城県福祉介護事業協同組合が主催した、外国人介護人材活用セミナーが鉾田・つくば会場で開催されました。社会福祉法人桐孝会 村上義孝理事長から外国人技能実習生の受入や教育の仕方についての講演がありました。実際に介護施設で働く外国人技能実習生から今の環境や働き方についてのお話もありました。11月には宇都宮・筑西会場での開催も予定しております。お申し込みも可能ですので、ご興味のある方はお問い合わせください！

職員のご家族があいりレーグループ内の施設を利用される場合、福利厚生の一環としてご利用料金の補助があります。あいりレーグループで私たちと一緒に働いてみませんか？ぜひお気軽にご相談ください。

### あいりレー福祉事業グループ

#### 社会福祉法人 桐孝会

- ◆グループホーム あいホーム石岡
- ◆あいりレー・ケアホーム石岡
- ◆相談支援事業所 あいホーム石岡
- ◆就労継続支援B型 あいホーム石岡
- ◆ショートステイ あいホームつくば
- ◆グループホーム あいホームつくば
- ◆相談支援事業所 あいホームつくば
- ◆就労継続支援B型 あいホームつくば

#### 株式会社つくばエデュース

- ◆ショートステイ「あいりレーつくば」
- ◆ショートステイ「あいりレー石岡鹿の子」
- ◆あいりレー・ケアホームつくば
- ◆グループホーム あいりレーつくば
- ◆あいりレー介護ステーションつくば

#### 株式会社アイリレーとよさと

- ◆グループホーム あいりレーとよさと
- ◆アイリレー株式会社
- ◆グループホーム あいりレー石岡

第41号

令和5年11月発行

発行元：あいりレー福祉事業グループ

石岡市国府6-1-28

TEL：0299-23-8291

FAX：0299-24-4398

<https://i-relay.jp/>

